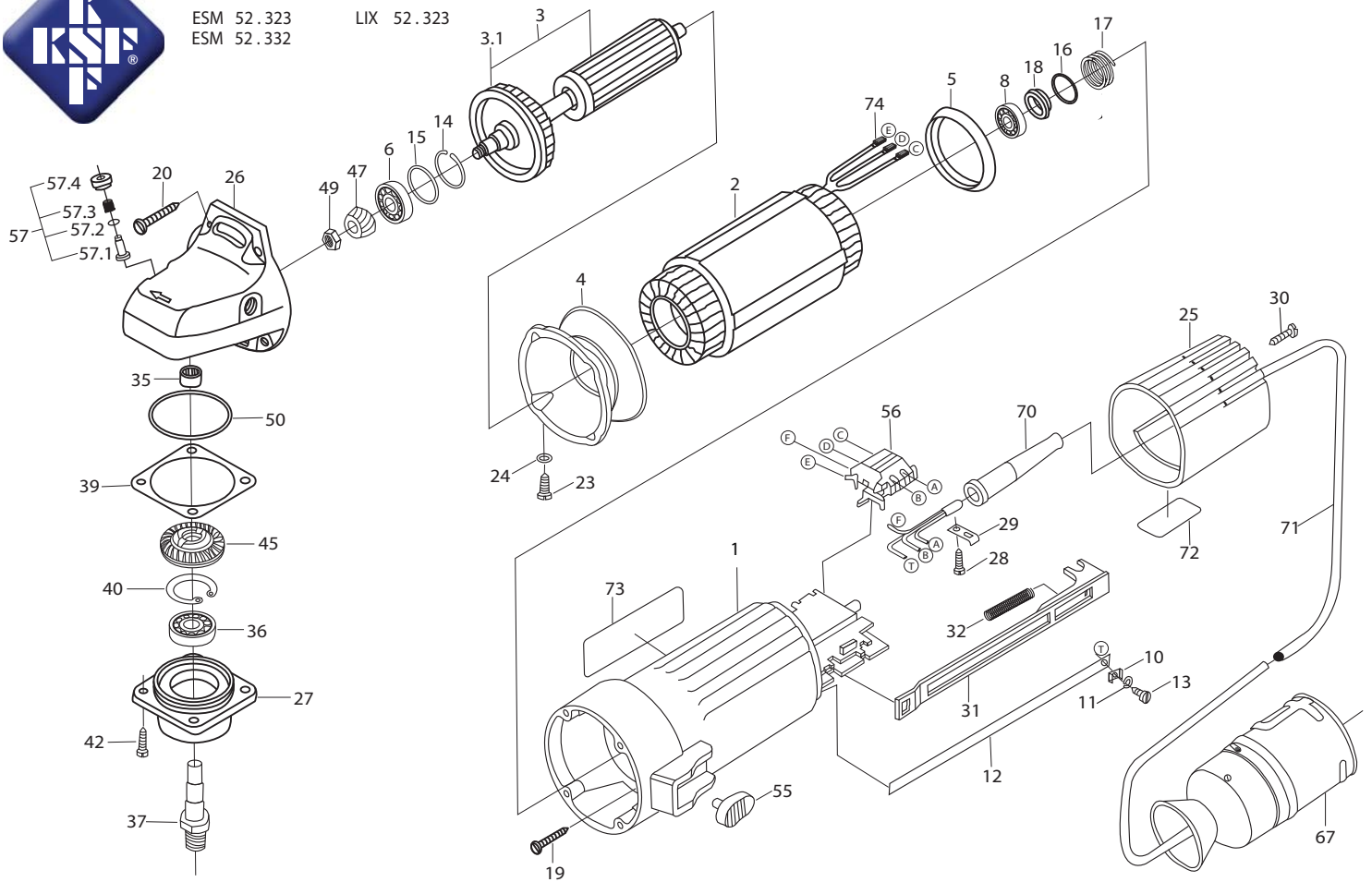




ESMERILHADEIRA  
ESM 52.323  
ESM 52.332

LIXADEIRA  
LIX 52.323



POS. Nº	QTDE.	TIPO Nº	DENOMINAÇÃO
1	1	CAM 61.076	CARÇAÇA DO MOTOR
2	1	EST 62.113	ESTATOR 265 V / 200 Hz
2	1	EST 62.114	ESTATOR 200 V / 300 Hz - 135 V / 200 Hz
3	1	ROT 62.153	ROTOR
3.1	1	VEN 64.011	VENTILADOR
4	1	DEF 64.010	DEFLETOR DE AR
5	1	ANE 67.013	ANEL DE ESPUMA
6	1	ROL 68.170	ROLAMENTO 6000 LU
8	1	ROL 68.047	ROLAMENTO 608 LB
10	1	GRA 67.014	GRAMPO
11	1	ANE 67.019	ANEL ELÁSTICO
12	1	VAR 67.032	VARETA
13	1	PAR 67.241	PARAFUSO M 3 x 6
14	1	ANE 67.024	ANEL ELÁSTICO
15	1	ANL 67.033	ANEL ONDULADO
16	1	ANO 67.037	ANEL TIPO Ó
17	1	MOL 67.041	MOLA
18	1	ANL 67.038	ANEL
19	2	PAR 67.158	PARAFUSO M 3,5 x 19 SOBERBA
20	4	PAR 67.163	PARAFUSO M 4 x 31 SOBERBA
23	1	PAR 67.169	PARAFUSO M 4 x 10 SOBERBA
24	1	ARR 67.167	ARRUELA M 4
25	1	TAM 64.035	TAMPA DA CARÇAÇA DO MOTOR
26	1	CAE 61.251	CARÇAÇA DE ENGRENAGEM
27	1	TAM 64.252	TAMPA MANCAL
28	1	PAR 67.168	PARAFUSO M 4 x 13 SOBERBA
29	1	BRA 67.017	BRACADEIRA
30	1	PAR 67.177	PARAFUSO M 4 x 2,5 SOBERBA
31	1	HAT 67.030	HASTE
32	1	MOL 67.034	MOLA
35	1	ROL 68.018	ROLAMENTO DE AGULHA
36	1	ROL 68.069	ROLAMENTO 620I LU
37	1	EIX 63.103	EIXO DE TRABALHO
39	C/N	ARR 67.020	ARRUELA DE COMPENSAÇÃO - 0.10
39	C/N	ARR 67.021	ARRUELA DE COMPENSAÇÃO - 0.15
39	C/N	ARR 67.022	ARRUELA DE COMPENSAÇÃO - 0.30
40	1	ANE 67.026	ANEL ELÁSTICO
42	4	PAR 67.181	PARAFUSO M 4 x 15 SOBERBA
45	1	ENG 65.186	ENGRENAGEM DENTES

POS. Nº	QTDE.	TIPO Nº	DENOMINAÇÃO
45.1	1	ENG 65.187	ENGRENAGEM 35 DENTES
47	1	ENG 65.157	PINHÃO DENTES
47.1	1	ENG 65.158	PINHÃO 17 DENTES
49	1	POR 67.110	PORCA M 7
50	1	ANO 67.036	ANEL TIPO Ó
55	1	BOT 66.057	BOTÃO INTERRUPTOR
56	1	INT 66.024	INTERRUPTOR
57	1	CON 67.232	CONJUNTO DE PEÇAS
57.1	1	PIN 67.131	PINO
57.2	1	ANO 67.132	ANEL TIPO Ó
57.3	1	MOL 67.133	MOLA
57.4	1	BOT 67.134	BOTÃO DE TRAVA
67	1	PLU 66.001	PLUG
70	1	PRO 66.113	PROTEÇÃO DO CABO
71	5m	FIO 66.114	CABO FLEXIVEL 4 x 1
72	1	PLA 69.888	PLACA DE IDENTIFICAÇÃO
73	2	ETQ 69.246	ETIQUETA
74	1	TER 69.400	TERMINAL FEMEA 2.8
ACESSÓRIOS			
120	1	EMP 60.126	EMPUNHADEIRA - ESM. / LIX.
121	1	CHP 60.356	CHAVE DE PINOS - ESM. / LIX.
122	1	POR 60.002	PORCA REDONDA - LIX.
123	1	CAP 60.117	CAPA DE PROTEÇÃO - ESM.
124	1	DIS 60.004	DISCO DE BORRACHA - LIX.
125	1	POR 60.009	PORCA REDONDA - ESM.
126	1	ANL 60.010	ANEL DISTANCIADOR - LIX.
127	1	FLA 60.014	FLANGE - ESM.